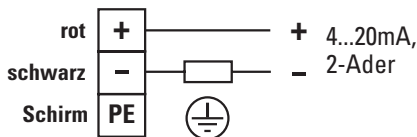


Pegelsonde, kapazitive Messzelle. Schlank, präzise, Trinkwasser-Zertifikat.

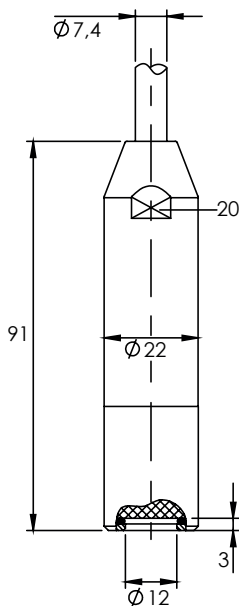


- Schlanke Tauchsonde Typ TDS-71xxx**
- Hohe Genauigkeit, Abweichung < 0,3%**
- Breites Einsatzfeld, temp.kompensiert.**

Elektrischer Anschluss:



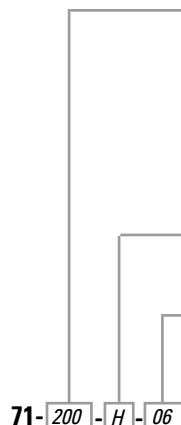
U = 12...30 V DC



Technische Daten:

| | |
|-------------------------|---|
| Messbereiche: | Kleinsten Messbereich 0 - 50 mbar Größter Messbereich 0 - 10 bar Standard: 0 - 200 mbar, 6 m Kabel |
| Ausgang: | 4 ... 20 mA, 2-Ader-Prinzip, standard. |
| Versorgungsspg.: | 10 ... 30 V DC |
| Messzelle: | keramisch Al ₂ O ₃ , kapazitiv ! Aktiv temperaturkompensiert. |
| Einstellzeit: | Einstellzeit < 200 ms Einschaltzeit < 500 ms |
| Abweichung : | < 0,3 % vME |
| Temperaturdrift: | < 0,03 % / K Nullpunkt < 0,03 % / K Spanne |
| Arbeitsbereich: | -25 ... +80 °C (höher auf Anfrage) |
| Gehäuse: | Edelstahl 1.4404 (316 L, V4A) Offene Messzelle mit großer Zugangsbohrung. |
| Sondenkopf: | Durchmesser 22 mm Gewicht ca. 0,2 kg, ohne Kabel |
| Tauchkabel: | 6 m Kabel als standard. Mit Kapillare für Luftdruckausgleich. Für Öl mit PUR-Tauchkabel Für Trinkwasser mit PE-Tauchkabel |
| Einsatzfelder: | Heizöl, Diesel, Bio-Diesel, HV100, Öle, AdBlue, Trinkwasser, Brauchwasser, Flüssigdünger, weitere auf Anfrage. Nicht für Benzin, Kerosin, Petroleum, EX-Zone |

Artikel-Code:



Messbereiche ab 0...50 mbar oder größer:
50 mbar, mit standard 6m Kabel (H/P 06)
100 mbar, mit standard 6m Kabel (H/P 06)
200 mbar, mit standard 6m Kabel (H/P 06)
250 mbar, mit standard 6m Kabel (H/P 06)
400 mbar, mit standard 10m Kabel (H/P 10)
etc. Andere Kabellängen auf Anfrage

H = PE-Kabel blau, trinkwasser-zert.
P = PUR-Kabel schwarz

Kabellänge in m:
06 = 6 m (ohne Aufpreis)
10
15, 20, 25, etc.

