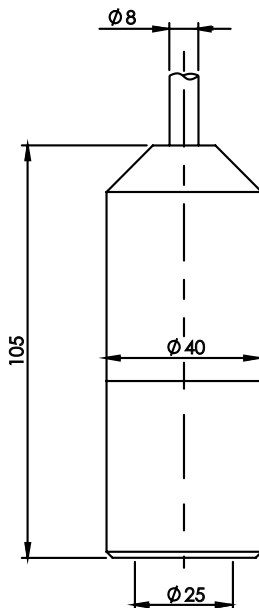
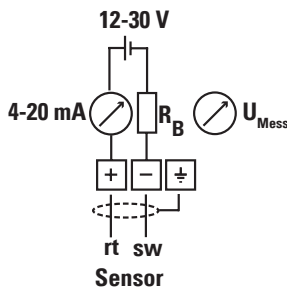


**Pegelsonde mit Induktionsschutz.  
Auch für EX-Bereich und Brunnen.**



- Induktionsschutz, ATEX als Option.
- High-end Tauchsonde, robust u. präzise.
- Für Industrietanks u. Außenmessung.



**Technische Daten:**

<b>Messbereiche:</b>	0 - 40 mbar bis 0 - 10 bar, relativ. (0 - 4 kPa bis 0 - 1000 kPa) xxx = Messbereich in mbar (hPa)
<b>Ausgang:</b>	4 ... 20 mA, 2-Ader-Prinzip
<b>Induktionsschutz:</b>	Integrierter Überspannungsschutz (Blitzschutz) in der Sondenelektronik.
<b>Versorgungsspg:</b>	10 ... 30 V DC
<b>Messzelle:</b>	Große, kapazitive Messzelle, keramisch AL <sub>2</sub> O <sub>3</sub> . Standardmäßig mit Schutzkappe vor d. Messzelle.
<b>Abweichung:</b>	< 0,25 % vME, Temperaturdrift < 0,02 % / K
<b>Einstellzeit:</b>	Korrekturzeit < 200 ms, Einschaltzeit < 500 ms
<b>Arbeitsbereich:</b>	-20 ... +80 °C (höher auf Anfrage)
<b>Sondenkopf:</b>	IP68 Edelstahl 1.4404, Durchmesser 40 mm
<b>Gewicht:</b>	Sondenkopf ca. 0,5 kg + je 5 m Kabel 0,3 kg
<b>Tauchkabel:</b>	Ø = 8 mm, mit Luftdruck-Ausgleichskapillare. - Kabel PE blau, mit Trinkwasser-Zertifikat - oder PUR schwarz für Öle.
<b>Haupteinsatzfelder:</b>	Industrietanks, Außenmessstellen, Wasserbau, Wasserkraft, Brunnen, Becken, Trinkwasser, etc. EX-Ausführung als Option. Schutzkappe vor der Messzelle - oder offen.

**Artikel-Code:**

Messbereich in mbar: 50 100, 200, = standard 250, 400, 500, etc.
H = PE Kabel, blau geschirmt P = PUR Kabel, schwarz
Kabellänge in m: 06 = 6m (ohne Aufpreis) 10 15, 20, 25, etc.
K1 = Edelstahl, mit Schutzkappe K0 = Edelstahl, offen o. Kappe YØ = Kunststoff (s. TDS-89-xxx)
EX = Option ATEX

80-200-H06-K1-EX

